



# ZÁKAZNÍCKY SPRAVODAJ

## CUSTOMER BULLETIN-NEWSLETTER

MAREC | MARCH 2008



# INTERNET

KOMUNIKAČNÝ PROSTRIEDOK | COMMUNICATION MEANS







**INTERNET** je dnes efektívnym komunikačným prostriedkom, ponúkajúcim mnohé nástroje pre uľahčenie vzťahu medzi dodávateľom a odberateľom. S týmto tvrdením sa stotožňuje aj naša spoločnosť, a preto v spolupráci so svojou dcérskou spoločnosťou ŽP Informatika s.r.o. pripravila pre svojich klientov zákaznícky portál, ktorý nesie meno:

## Klientská zóna [www.oceloverury.sk](http://www.oceloverury.sk)

Cez prístupové heslo je zákazníkom Železiarní Podbrezová a.s. a zákazníkom predajných spoločností umožnený prístup k informáciám z podnikového informačného systému. Súbor aplikácií poskytuje informácie a dokumenty, týkajúce sa ich obchodného vzťahu s našou spoločnosťou. **Zákazník získava prístup k údajom okamžite tak v čase pracovného voľna, ako aj v prípade neprítomnosti predajcu ŽP a.s.**

- vyhľadanie v databáze a následné tlačenie Vašich atestov
- sledovanie stavu Vašej objednávky počas vyr. procesu
- sledovanie stavu Vašich finančných pohľadávok

### Vyhľadanie v databáze a následné tlačenie atestov

Umožňuje vyhľadávať Vaše atesty podľa viacerých kritérií:

- číslo externej objednávky
- položka objednávky zákazníka
- číslo ložného listu
- číslo tavby
- číslo kúpnej zmluvy
- číslo zákazky
- rozmery výrobku
- dátum vystavenia

Aplikácia ponúka:

- prístup k svojmu atestu okamžite
- možnosť vyhľadať staršie atesty
- atest vo formáte pdf
- komfortné vyhľadávanie svojho dokumentu

**INTERNET** is an efficient communications means today, which offers multiple tools that simplify the relation between suppliers and customers. Our company identifies with that view and as a result of that it prepared, in cooperation with its subsidiary ŽP Informatika s.r.o. a customer portal for its clients, which is called:

## Client zone [www.steeltube.sk](http://www.steeltube.sk)

The login name enables customers of Železiarne Podbrezová a.s. and customers of sales companies of the group to access information from the company information system. The set of applications provides information and documents concerning their commercial relations with our company. **Customers are able to get requested information outside of working hours and in cases of sales staff absence.**

- Searching the database and subsequent printing of certificates - tests reports
- Monitoring order status during the production process
- Monitoring the status of client's financial receivables

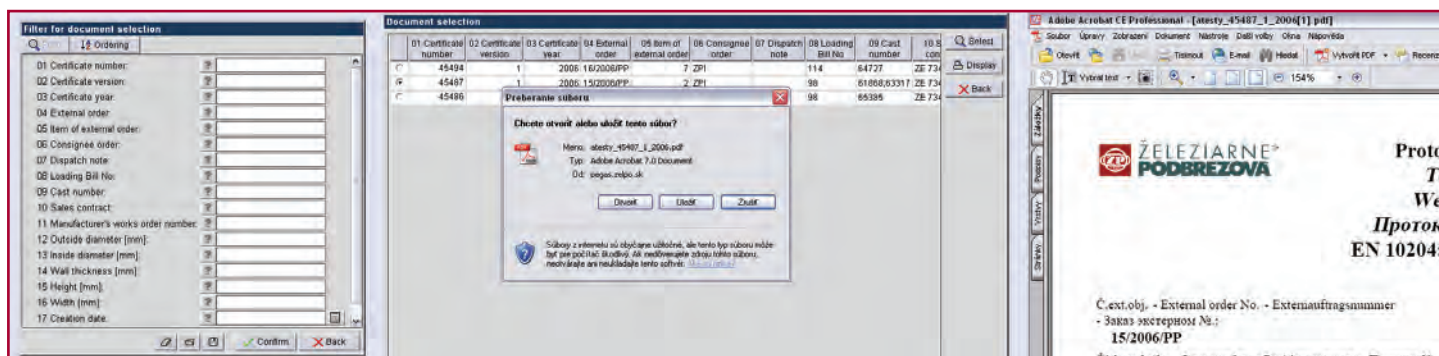
### Searching the database and subsequent printing of certificates - tests reports

Enables searching for your certificates – tests reports according to the following criteria:

- External order number
- Customer order item
- Bill of lading number
- Cast number
- Purchase contract number
- Order number
- Product dimensions
- Date of issue

The application provides:

- Immediate access to their certificates
- Access to their certificates even after longer time elapsed
- Certificate in .pdf format
- Comfortable search for your documents





## Sledovanie stavu objednávky počas výrobného procesu

Umožňuje vyhľadanie Vašej objednávky resp. zákazky podľa niekoľkých kritérií:

- čísla zákazky
- čísla kúpnej zmluvy
- položky v kúpnej zmluve
- dátumu dodania
- čísla objednávky
- rozmerov výrobku

Získavate:

- prehľad o stave výrobenia svojich objednávok
  - . stav 1 - zákazka v procese výroby
  - . stav 2/1 - zákazka pripravená na expedíciu – čiastočne vyrobená
  - . stav 2/2 - zákazka pripravená na expedíciu – úplne vyrobená
  - . stav 3 - zákazka už vyexpedovaná
- možnosť plánovať dopravu pre odvoz výrobkov
- možnosť tlače príslušného prehľadu vo formáte pdf

## Monitoring the order status during the production process

Enables searching customer orders based on several criteria:

- Order number
- Purchase contract number
- Item in the purchase contract
- Date of delivery
- Order number
- Product dimensions

Customers will get:

- Overview of the status of their orders
  - . status 1 – order in the production process
  - . status 2/1 – order ready for shipment – partially produced
  - . status 2/2 – order ready for shipment – completely produced
  - . status 3 – order already shipped
- Possibility to plan transport capacities for shipment of products
- Possibility to print respective overview in .pdf format

Order number	Contract of sale	Order item	Diameter [mm]	Length [mm]	Ordered weight	Ordered pieces	Delivery date	Stage / Creation date	Storage house weight	Storage house date
86818 / 1		3816172	21.3 x 2.6	6 000	5 995.00		29.02.2008	0 / 15.01.2008	0	
86818 / 1		3816183	133.0 x 4.0	6 000	4 453.75		29.02.2008	0 / 15.01.2008	0	
87311 / 1		3816284	21.3 x 2.6	6 000	4 796.00		29.02.2008	0 / 24.01.2008	0	
87311 / 1		3816285	26.9 x 2.6	6 000	4 674.00		29.02.2008	0 / 24.01.2008	0	
87311 / 1		3816292	133.0 x 4.0	6 000	3 817.50		29.02.2008	0 / 24.01.2008	0	
86818 / 1		3816178	60.3 x 2.9	6 000	4 926.00		29.02.2008	1 / 31.01.2008		04.02.2008
86818 / 1		3816174	33.7 x 2.6	6 000	5 982.00		29.02.2008	2 / 1 / 30.01.2008	1075	12.02.2008
87311 / 1		3816286	42.4 x 2.6	6 000	2 169.20		29.02.2008	2 / 1 / 04.02.2008	2200	12.02.2008
87311 / 1		3816287	42.4 x 3.2	6 000	2 475.20		29.02.2008	2 / 1 / 07.02.2008	2539	11.02.2008
87311 / 1		3816288	57.0 x 2.9	6 000	3 095.20		29.02.2008	2 / 1 / 01.02.2008	2388	05.02.2008
87311 / 1		3816291	108.0 x 3.6	6 000	4 634.50		29.02.2008	2 / 1 / 03.02.2008	4863	06.02.2008
86818 / 1		3816175	42.4 x 2.9	6 000	1 977.50		29.02.2008	2 / 2 / 08.02.2008	2047	05.02.2008
86818 / 1		3816179	76.1 x 2.9	6 000	6 282.00		29.02.2008	2 / 2 / 08.02.2008	2047	08.02.2008
86818 / 1		3816182	108.0 x 3.6	6 000	12 049.70		29.02.2008	2 / 2 / 08.02.2008	12579	06.02.2008
87311 / 1		3816289	88.9 x 3.2	6 000	3 381.50		29.02.2008	2 / 2 / 11.02.2008	1785	05.02.2008
86818 / 1		3816173	26.9 x 2.6	6 000	2 337.00		29.02.2008	3 / 31.01.2008	0	01.02.2008
86818 / 1		3816176	48.3 x 2.9	6 000	9 741.00		29.02.2008	3 / 08.02.2008	0	05.02.2008
86818 / 1		3816177	57.0 x 2.9	6 000	3 869.00		29.02.2008	3 / 08.02.2008	0	05.02.2008
86818 / 1		3816180	88.9 x 3.2	6 000	14 878.60		29.02.2008	3 / 08.02.2008	0	05.02.2008
86818 / 1		3816181	88.9 x 3.6	6 000	2 271.90		29.02.2008	3 / 04.02.2008	0	05.02.2008
87311 / 1		3816290	88.9 x 3.6	6 000	2 271.90		29.02.2008	3 / 08.02.2008	0	05.02.2008



## Sledovanie stavu Vašich finančných pohľadávok

Dáva užívateľom prehľad o:

- platbách čakajúcich na realizáciu
- platbách už zrealizovaných

Umožňuje vyhľadávanie Vašich platieb podľa:

- dátumu splatnosti
- variabilného symbolu
- národnej meny

## Monitoring the status of client's financial receivables

Provides users with the overview of:

- Pending payments
- Payments already made

Enables search of payments according to:

- Date of maturity
- Variable symbol
- National currency

The screenshot displays three main components of the application interface:

- Filter for receivables selection - Before maturity date:** A window with search criteria for Maturity date, Variable symbol, and Currency. It includes a 'Filter' button, an 'Ordering' dropdown, and 'Confirm' and 'Back' buttons at the bottom.
- Client financial receivables - Before maturity date:** A table with the following data:
 

Variable symbol	Sum	Currency	Maturity date
98000001	12 168,80	EUR	16.02.2008
- Customer outstandings overview - After maturity date:** A table with the following data:
 

Currency	Maturity date	Sum
SKK	25.04.1994	59 800,00
SKK	12.12.1995	5 751,00
		65 551,00

Pre oboznámenie sa s funkciami **Klientskej zóny**, použite prístup do demo verzie pomocou prístupového mena: **vastester** a hesla: **vas123**. Vstup do klientskej zóny sa nachádza v ľavej časti portálu ŽP a.s. **www.ocoloverury.sk**, pod hlavným menu a nad ikonami Pomoc a Kontakty. Keďže počet dokumentov v demo verzii je limitovaný a nepoznáte údaje potrebné pre výber dokumentov, po zobrazení ponuky „Filter pre výber dokumentu“ kliknite na tlačítko - Potvrdiť (bez zadania výberového kritéria).

V prípade, že máte záujem o túto službu, kontaktujte nás prosím pre pridelenie Vášho prístupového mena a hesla do Klientskej zóny.

Železiarne Podbrezová a.s.  
Odbor predaja a marketingu  
**adamcak.marcel@zelpo.sk**  
telefónne číslo: +421-48- 645 3014

To learn about functions of the **Client zone**, please, use access to demo version with the login name: **envastester** and password: **vas123**. Entry to the Client zone can be found on the left side of ŽP portal – **www.steeltube.sk**, under the main menu and above the Help and Contacts icons. Due to the fact that the number of document in demo version is limited and you do not know the data necessary for selection of documents, click the Submit button (without entering the selection criterion) when the “Filter for document selection” window shows up.

In case you are interested in this service, contact us please and we will assign you your login name and password to the Client zone.

Železiarne Podbrezová a.s.  
Sales and Marketing Department  
**adamcak.marcel@zelpo.sk**  
Telephone number: +421-48- 645 3014

